

# 旭東支部



想いよとどけ、この未来も。

旭東支部はぼっけい おもれえでえ



なんでもするからよ～  
2017年支部旅行  
姫路へいきました

芸達者がたくさん！何の芸  
かわかりますか？  
かくし芸をおもちの方、そうで  
ない方も一緒に医療生協  
楽しみましょう！



花壇の“クリーン作戦”  
毎月、コムコム別館前の庭を美  
しくしています。



# 三勲支部



三勲支部

なかよし運営委員です

移動販売『とくし丸』  
交通手段はなくても  
住み慣れたまちで  
楽しくらします



コロナ禍の中

紅葉を散策しました

たくさん集まりました

# 富山支部



想いはとどけ、この未来も。



毎週月曜

【操山ウォーキング】

ゴミを拾いながら

楽しく歩いています

毎月第2火曜

【コーラスグループ】

歌声は全てを元気に

してくれます



コロナ以前の

【支部旅行 姫路】

また、みんなで

楽しくいきましょう！



白帝に輝く天守閣 世界文化遺産 姫路城

# 平井支部



私達の支部は、組合員数が岡山医療生活協同組合でも一番多い支部です。(約 6,400 世帯、組合員数約 3,500 人)

センター病院である協立病院と、長期療養型の東中央病院、在宅福祉総合センター倉田、倉田歯科などがある診療圏支部です。

みんなで  
力を合わせる!

## ルート配布者交流会

平井名物!

地図と名簿の  
確認作業

## 学区のお祭り

★平井学区のお祭りにかかせない、  
焼きそばと健康チェック

★毎月の“健康と生活”の  
配布者さんの交流会

## 恒例の 支部旅行

★松江城見学をして、境港でお買い物♪  
バス2台、90人の参加でした

白熱してます

## 卓球

## けんこう講座

ワッハッと  
笑って  
フレイル予防

★他支部からの参加や  
幡多支部との親善試合もしました



# 歴史ある 採南支部



岡山医療生協の支部制が始まった  
最初の7支部の1つとしてスタートしました！！



コスモス見学

## サロン

楽しいこと、  
美味しいこと  
元気になること・・・  
月1回のサロンの日が  
待ち遠しいです！



ミニ門松



岡山すし



## ストレッチ教室

3年になります。  
男女を問わず、  
遠くからも、  
多くの方が参加  
して下さっています。  
大人気です！



つながりをつなぐ  
つながりをつなぐ

## 学区の祭り



地域とつながって、  
健康づくりと支え合いを  
していきます。  
今が私達の出番です！

## ハローズ 健康チェック



# 地域とつながる支部



## 健康フェック



さくらまつり

さくら祭典

# 操 明



- ◎ 毎年7月にスイカバザを行って、います
- ◎ スイカ100コ、カボチャ20コ 即完売!!





毎月1回の  
ストレッチ教室  
ぜひ、あなたも参加  
しませんか？



ハローズ円山店  
青空健康チェック  
地域の皆さまの健康チェック！  
喜ばれています！



# 旭 操 支 部

毎朝のラジオ体操  
体操を始めて9年目！  
雨の日以外は毎日 6:30~  
頑張っています！



わくわくサロン  
楽しい企画を考えています！  
写真は七夕飾り作りの様子で  
す★



布ぞうり作りも  
頑張っています！



大正琴演奏  
新春のつどいや支部新年会  
で演奏しました！  
美しい音色を奏でます♪



操山ウォーキング  
毎月2回、操山をウォーキン  
グしています。  
とても気持ちいいですよ♪









# 財田支部

毎月第一月曜

財田支部の2本の柱  
“リサイクルと一斉増資”  
“脳イキキ教室”



脳イキキ教室

年4回



リサイクル

コロナ禍ですが、2本の柱だけはなんとか頑張っています。  
他にも「カキ祭り」（カキ飯は現在中止）ではカキのむき身の販売なども行っています。  
支部旅行、今年は行くぞおおお！！！！  
元気な皆さんに逢いたいです。

70周年おめでとうございます！！

# 幡多支部



鑑いき



芋掘り



ハロウィン



クリスマス



ひまわりマーケット



絵手紙

明るく！元気！はつらつと！

# 上道支部



最高の駅は「上道駅」

公民館や地域の行事での健康チェック、  
体操・健康講座などを行っています。

お楽しみのひとつは「上道サロン」。ゲームと歌、  
季節に合わせた手料理がならび話がはずみます。

もうひとつのお楽しみは「健康祭り」。班から手作りの菓子・  
料理、野菜、日用品などがならびます。

健康講座も行いもちろん健康チェックも！

班活動もそれぞれ工夫したメニューでしています！



コミュニティ祭りでの健康チェック



班会で干支づくり



平島夏祭りでのカレー作り お疲れさま



秋の小豆島霧島旅行 紅葉はちょっと残念！けど楽しかった！



健康祭り(毎年11月23日)



団地で子供達と一緒に体操



団地集会所で笑いヨガ



団地集会所で筋トレ



上道サロン(奇数月)

約50年前4人での班活動からはじまり

平成14年1月ついに上道支部が誕生

その3年後には組合員数約900人に

初代竹板支部長はじめ先輩方のエネルギーを感じながら

次のステップに！

# 瀬戸支部



たまり場

みえさんち



新しい建物で快適です。  
たまり場が出来てから  
色々な活動に使えて  
便利がいいです。

畑の植物の成長を見るのは  
日々楽しみです。  
皆さん、新鮮でおいしい  
野菜を作りましょう。



# 古都支部



## はっぴーデー！！

毎月第1木曜日開催

コロナ禍でサロンなど中止になっていますが、「はっぴいデー！！」や「リサイクル」は継続して頑張っています。



# 山陽

## ささえあう

### 支部づくり



健康・平和が  
一番！





# 芥子山支部



芥子山を北に仰ぐ地域で活動している芥子山支部です。長年率いてくれている湯原支部長のもと7名の運営委員で方針を提案し、16名の班長で話し合いしながら活動しています。

コロナの影響もあり、活動休止状態がなんとか毎月のウォーキングだけは楽しく続けてこれました。今後はここ数年休んでいたウォッチングを再開し、地元地区の健康と安全、安心できるつながりを目指していきたいと考えています。今の悩みはメンバーの高齢化。若い人たちと語り合える場所やイベントを模索しています。



芥子山支部発足と共に始まったウォーキングは20年以上続いています。7・8・9月を除いて、毎月第3水曜日に新緑・季節折々に咲く花・紅葉を訪ね、そして年末年始は神社、寺院にお参り。

参加下さる皆さんが和気あいあいおしゃべりを楽しみお弁当を広げ、今日は参加して良かった！と思って頂けるウォーキングを計画しています。今日はたのしかった！次はどこへ行くの？又、元気で会いましょう。そんなウォーキングを続けています。

## お茶バザー

20年前ほど前に、他の支部がお茶のバザーをしていると聞いて、お茶の常照園さんとお付き合いが始まりました。毎年5月に、お茶バザーを進めてきました。支部行事のひとつになっています。



岡山県東条市芥子山支部

支部活動の発展のためのバザーに協力

### 健康づくりに役立つおいしいお茶

健康増進のため、お茶のバザーを開催いたします。お茶のバザーは、お茶の常照園さんからお茶のバザーを開催いたします。お茶のバザーは、お茶の常照園さんからお茶のバザーを開催いたします。

品名	数量	単価	品名	数量	単価
抹茶入り	100g	400円	ほうじ茶	200g	200円
煎茶(緑)	100g	400円	抹茶入り	100g	400円
ほうじ茶	200g	200円	ほうじ茶	200g	200円
抹茶入り	100g	400円	ほうじ茶	200g	200円
抹茶入り	100g	400円			

お茶の常照園さん  
TEL: 086-933-3333 FAX: 086-933-3334

品名	数量	単価	品名	数量	単価
抹茶入り	100g	400円	ほうじ茶	200g	200円
煎茶(緑)	100g	400円	ほうじ茶	200g	200円
ほうじ茶	200g	200円	ほうじ茶	200g	200円
抹茶入り	100g	400円	ほうじ茶	200g	200円
抹茶入り	100g	400円			

計

計

# 可知支部



今年度のスローガンは  
**自力で生活できる  
体づくり**

週2回「ほがらかクラブで」  
体操に取り組んでいます。



筋力をつけて

**PPK**

(ピンピンコロリ)



コロナに負けない楽しい支部です！







# 西大寺支部



西大寺支部のメンバーです。  
運営委員会・班長会を第1・  
第4土曜日に、西大寺コミュニ  
ティで開催しています。  
西大寺支部は西大寺の街中  
の中心部に位置している支  
部です。



本町1班・2班・3班の班会！！  
右の写真は毎年恒例の干支作り  
をしている様子です。  
健康チェックをしたり、体操した  
り、癌について学んだりなど毎月  
楽しく集まっています♪



支部行事もしています！  
左の写真はフレイル予防講  
座をオンラインで見ている  
様子です。支部ニュースでお  
知らせをし、この日の参加者  
は15人でした♪  
今年も様々な行事を計画し  
ています。



# O G A M I 雄神支部



研修医は2年間岡山医療生協の支部に所属し、健康づくり活動などに参加します。雄神支部の所属となった竹内先生は早速ケアハウスあかねで得意のバイオリン演奏を披露しました。ピアノは雄神支部の運営委員さんが勤めました。参加者はあかねの入所者や組合員さんなど約50人がバイオリンとピアノの音色に目を傾けました。



雄神支部のスローガンは『元気で 楽しく  
つながりを大切に 助け合って 過ごそう』





政

支部





# 開成支部





# 西大寺南支部





# 山南支部



## 山南支部

山南支部は、岡山市の一番東の端、瀬戸内市と隣接している地域にあります。

少子高齢化が進んでいますが、自然がいっぱいで空気がとてもきれいな所です。皆で集まって、おしゃべりをしたり、食事をしたり、情報交換をしたりして、元気を分け合っています。





# 山南南 支部



育空健康チェック

## 山南南支部

2008年に支部結成されました。皆で、いろいろな行事を考えて、楽しく笑顔で活動できるよう協力してきました。これからもいきいきと楽しんでいきたいです。



お楽しみ会



支部旅行





# 福南支部

福南支部の紹介



班長会や太極拳、ダンベル活動などといった支部の活動を行う支部の憩いの場として活躍している〈コープ虹の家〉です。

2021年12月支部旅行で王子が岳に行ってきました。  
天候にも恵まれ楽しい支部活動ができました。



医療生協70周年おめでとうございます。  
福南支部は高齢化が進んでいますがみんなが元気に支部活動に取り組んでいます。  
毎月の班長会や、年に数回の食事会、支部旅行を楽しみに活動しています。  
まだまだ元気に医療生協活動頑張ります！！



# 福浜支部



おめでとう!!!  
岡山医療生協70周年!!!  
福浜支部20周年!!!



フィットネスコスモス

6月から始まりました!!!!



青空健康チェック

お元気な91歳の方も!!



# 芳田支部



## 芳田支部の紹介

芳田支部は1991年12月7日、福南支部から分離し、23班142世帯から始まりました。

芳田地域は北は国道2号線、東は30号線、西は県道児島線、JR宇野線が走り、中心にある備前西市駅から岡山駅までも8分程度と交通の便に恵まれ、学校、医療施設、生活関連施設にも恵まれた若い人たちが増加傾向にある地域です。

このため、私たちの活動もくらしをよくする活動や、平和関連の活動に特徴があります。また、こどもたちが参加できる支部行事の企画なども考えています。

〈班長会集合写真〉



〈プラッツでの健康チェック〉



〈私の思いで 池田トモ子〉  
平和行進の接待を今もみんなで行っているのが自慢です。自家栽培の冷たく冷やしたトマト、梅ジュース、シソジュースなど手作りした物を持ち寄り、平和行進の皆さんを接待しました。昔は班活動も活発で、班長会も10人以上の参加でにぎやかに行っていました。当時はみんなが集まってお話をすることが楽しみでした。



歩行者から見やすいようにとみんなで設置した芳田幼稚園前のカーブミラー  
〈平和行進接待〉

### 〈私の思い出 鉤ナナ子〉

1982年に芳田地域に転入し、地域活動に参加するようになりました。2006年、退職後には運営委員として対市交渉や平和行進の接待、街角健康チェックなどに参加、班活動も活発でした。年1回の支部旅行は今でも楽しい思い出です。特に印象深い私の思い出は街角健康チェックの時、昔、医療生協の読者が、又読みたいと関わりをもち今でも続いていることです。

こうした活動を通じてきた人全ての人との出会い、人の輪が私の宝物です。

### 【これからの活動に向けて】

〈支部長 松崎みよこ〉

芳田地域から協立病院や大野辻クリニック、センター福浜など医療生協の施設利用は高齢化などを考えるとますます難しくなります。若い地域という特性から地域の健康づくりを進めるためには若い世代を活動の中に取り込むことが急務となっています。若い世代への働きかけと地域活動を担う人材育成が今の芳田支部の目標です。



# 妹尾支部



2013年神戸花鳥園での集合写真



2018年 カフェラテ

本格的なカフェラテを間近で見られて良かったです。  
多くの参加で好評で2回開催しました。

2022年パーソナルカラー診断



妹尾支部は、古くからありますが、私が支部長になってから24年たちます。  
コロナが起きる前は、毎月支部行事をして支部旅行も2年に1回していました。

健康チェックもコープ大福で年に2~3回していました。

忘年会も「ろあん」でするようになってから、参加人数も30名をこえました。

班長会は10名弱ですが、配布ルートは44もあり皆さんで手配りしています。

協立病院から遠く、健診しか利用しない人も多く、受診のための送迎が望まれています。



# 興除支部



セラバンド体操



フラワーアレンジメント



ゴキブリ団子作り

楽しくなければ  
医療生協じゃない!

年に一度自分に献身 😊



健診(送迎利用)



班長会

# 爽やか 藤田支部

学区の行事に  
「健康チェックコーナー」で参加



10月「ふじた桃太郎どんぶらこまつり」



3月「どんぶらこの里ウォーキング」

藤田支部は、二藤学区連合町内会の行事に「健康チェックコーナー」を出店し、地域のみなさんの健康作りのお手伝いをしながら医療生協をアピールしています。



黄金色に実る麦畑が広がる  
藤田の田園風景

… ウクライナに平和を …

## 藤田支部の歴史と特徴

藤田支部は、児島湾干拓地で緑豊かな田園地帯にあり協立病院まで約15km近くあります。

支部は、地域の方々に医療生協を知ってもらうために、第三藤田小学校の体育館を11年間お借りして「生協まつり」を開催してきました。

今では、地域のまつりや行事に「健康チェックコーナー」を出店させてもらい、組合員一丸となって地域の健康作りに貢献しています。

また、藤田地域は災害の危険性も高く、藤田の歴史を学び、防災対策にも取り組んでいます。



# 光南台支部

〈小串から見た児島湾〉



総代集会の様子



高齢化が進む光南台支部は65才～75才の3～5人くらいの小さな支部ですが一生懸命頑張っています。

海と山に囲まれた小串地区と甲浦地区をあわせて

光南台支部ができました。高齢化が進み移動手段が難しくなっています。その中で私たち小人数ですが頑張っています。医療生協70周年おめでとうございます。光南台支部、元気をだして活動していきます。

# 玉野支部



支部旅行先のお寺



診療所まついの様子



玉野エリア新春のつとめ

従来年であれば上記の様々な色々の催しものを開催出来ますが、コロナ禍では開催することが出来ません。ここ3年ちかくは何も出来ない状態が続いています。早くこうした催しものを復活出来るように願っています。

玉野  
エリア

# 常山支部



由緒ある八浜のだんじり



重要文化財のある滝の正蔵院

地元めぐり  
ハイキング



児島3番札所・鉾立の福寿院

長〜く住んでいても、市内には知らないところがいっぱい。よし、歩いて見に行こう！と「地元めぐりハイキング」を始めました。歴史ある街並み、児島八十八か所、重要文化財のあるお寺、瀬戸内海が一望できる山、……。次はどこに行こうかな？



# 邑久支部

年2回9月と3月には、一斉増資とサロン開催しています。  
前会長の企画された行事をずーっと継続しつつ、毎回ルート会員  
も含め140人からの増資があり感謝、感謝です。



2022年3月の一斉増資では、干支(寅)のミニ色紙を作成しました。



# 邑久東支部



料理上手な  
真加柝さんと定子さん



虫明名物  
しらもの酢の物

“楽しく元気に長生きをする！”

をモットーに組合員みんなで頑張っています。12月には、美味しいミカンや冬野菜を瀬戸内市から持っていきます。夏には（シャインマスカット・ピオーネ）やファンの多い絶品“しら藻の酢の物”などを販売します。「結構大変なのよ～」と言いながらも作ってくれています。

★おさふね支部★



仲間と  
つながって



趣味を  
楽しんで  
生き生きと

岡山医療生活協同組合



# 牛窓支部



平成29年4月開設のたまり場「陽だまり牛窓」は、運営委員会・班長会・エリア会などの定例会のほか、バザー・健康チェック・作品展・習字教室など実施して、  
会員同士のふれあいの場になっています。



昨年12月、「健康チェック」を実施。(検温・マスク着用・換気などに留意) コロナ禍でおこもり生活が続く中、健康への  
関心が高く、大勢の方の参加がありました。



また、久しぶりに会う参加者同士の会話も弾んでいました。  
今年度、「楽しいつといて、フレイル予防 ～ 地域に見える活動を ～」のスローガンの元、さらに開かれた たまり場「陽だまり牛窓」利用の促進を考えています。

# 岡南支部



岡山医療生活協同組合

わたしらぁ ひとりぼっちが  
 でえ～きれえなんじゃ  
 じゃけえ みんな～と  
 たのしい～ことばぁ しとるんじゃ  
 花見や 祭りや 旅行が  
 でえ～れえ すきなんじゃ



めえがよお  
 なりますように！

境港に  
 支部旅行



うめえ～もん くうことが でえ～すきじゃ  
 コロナで せえ～きん うめえ～もんも つくれん  
 はよお～ コロナが終息してほしい  
 ひとりぼっちは いやじゃ  
 みんなぁ～と わろうて うめえ～もん くうて  
 元気を だしてえ～な



ときどき 健康づくりにも  
 せえ～を だしとる  
 みんなぁ～と 元気に  
 ずうっと なごお～ いっしょに  
 おりてえ～けえな

憲法9条  
を守ろう

大元支部

戦争を止  
めよう!

健康で人生を楽しもう!

SUSTAINABLE  
DEVELOPMENT  
GOALS

2016年9月に採択された  
世界から達成したい  
17の持続可能な開発目標(SDG)



お花見に  
行くE&M



サロンの  
様子です!





# 一宮支部



みんな  
で  
楽しい  
支部



責任  
と  
協力



# 西支部



支え合い

声を掛け合い

心

豊かな暮らしを  
3つの宝



岡山県衆診療所跡

70年の原流に集う

コトコト西支部







虹のひろばで  
つながって  
仲間づくりを!!  
健康づくり  
岡山医療生協 北支部

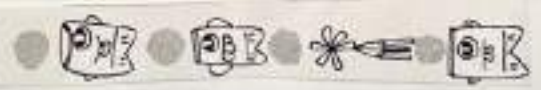


# 2022年 健康づくりの活動

年に一度は健診を  
フレイル予防  
ヘルスチャレンジ(健康習慣)  
班会で健康チェック  
すしお(減塩)生活を



## 皆んなが生きいき自由に! 虹のひろばサークル



朗読  
習字(通信教育)  
お茶を楽しむ  
折り紙  
自然物にふれる  
健康体操

人とのつながりをたいせつに  
自然と文化を愛す



津島支部



# つだか支部



ウクライナにエールを



(大切にしています)

1 **サロン**を月2回実施。多くの人に参加しやすいよう工夫。

2 できる人ができることを。むりをしないで心をわって話ができる。

{ 思いやりの心を }  
忘れないつだか支部

支部結成19年。  
会員約800名。  
支部長を中心に  
運営委員(6名)  
班長(4名)で、  
年間計画をたて、  
地域に根づく  
運営を工夫。



**サロンの一品持ち**  
よりのご馳走です。  
どれもとても美味々々

# みつ

MITSU

みつ支部は健康なからだづくりに努め、後世に残る自然環境を守ろう！と活動しています



## あおたが 青田刈り



## グラウンドゴルフ



# 吉備陵南支部



吉備陵南支部結成

## 『吉備陵南支部結成』

2007年6月2日。会場：さざん花（川入）  
波尾淑子理事長から祝電『若葉おどる季節に  
第36番目の支部として、吉備陵南支部結成  
を迎えられ、心からお祝い申し上げます。  
医療生協の明るいまちづくり、健康づくりを  
吉備陵南地域に広めていきましょう』

## 『日本庭園と秋の味覚を楽しむ慶華園の旅』

2007年10月18日。  
支部結成後、福渡の『慶華園』に最初の  
支部旅行を実施しました。21名参加。



## 『青空健康チェック』

2015年5月20日。新型コロナ禍以前は  
毎月（第3水曜日）ハローズ庭瀬店に於て、  
青空健康チェックを実施していました。当日  
は、20名の方の血圧、体脂肪、筋肉率、体  
年齢、基礎代謝など測定しました。

## 『支部総代集会・支部総会』

2022年5月20日。吉備公民館を会場に、  
新年度の支部総代集会・支部総会を実施しま  
した。参加者は、Kさん作の青色、黄色の折  
り鶴150羽を掲げロシアのウクライナ侵攻  
中止を訴えました。



岡山協立病院

# 診療部

岡山医療生協  
70周年

「患者さんの立場に立った医療」を合言葉に常に最新の医学の成果に学びつつ、地域医療の発展のために、日々全力をつくしています！



2022年は総合診療科はじめ  
様々な診療科も頑張ります！

岡山医療生活協同組合



## 臨床研修センターって？

研修医の教育指導および研修生活のサポート。その後の専門研修の管理やサポート。また、医師や研修医の確保を行っています。現在、初期研修医6名、専攻医5名が当院で学んでいます。

## 岡山協立病院で研修したら どんなお医者さんになれるの？

研修プログラムは、岡山協立病院の理念をもとに作られています。「いのち」、「暮らし」、「平和」を守る、地域から信頼される医師の育成を目指し、地域との交流も大切にしています。

岡山協立病院

# 臨床研修 センター

Clinical  
training center

岡山医療生活協同組合





医師支援センターは、  
医師の事務作業の  
お手伝いや医局の管理  
などを行っている部署です。  
忙しい医師に替わって、  
私達事務員にできることを  
日々探し、業務内容を増やして  
いっています。

また、医局主催で歓送迎会や忘年会なども開催しています。

最近では新型コロナウイルス感染症対策として ZOOM  
で行っています。皆さんご自宅から参加され、子供さんもいらっ  
しゃったりと和やかなムードで行われています。



また、より良い支援ができるよう、より多くの事務職員が医師の支援を行えるよう、毎年研修を開催しています。

全 32 時間程度の研修ですが、半分以上の時間が医師による研修です。医師による研修を受講できるととても貴重な時間なのでみんな真面目に取り組んでいます。



先生方と距離が近いからこそ、『ちょうど良い距離感』を大切にしています。

信頼して仕事を任せてもらえるよう日々努力していきます。

# 医師支援センター



# 岡山協立病院 きょうりつびょういん

## 薬剤部 やくざいぶ

薬剤部ではいろいろな薬を取り扱っています。飲み薬をはじめ、貼り薬・塗り薬などの外用薬、栄養成分や抗がん剤などの注射薬、新型コロナウイルス・インフルエンザ・肺炎球菌などに対するワクチン等、種類は多岐に渡ります。



一人の患者さんの治療は多くの職種が関わって進んでいきます。私たち薬剤師は、患者さんが薬のことで困ること無く、安心して医療を受けて頂けるよう、わかりやすく薬の説明をおこなうことを心がけています。



☆よろしくお願ひします☆

# 飛翔！ 岡山協立病院 リハビリテーション部！



さらなる高みをめ  
ざして 日々、よ  
く働き、良く学  
び、良く遊んでい  
ます！



## ◆岡山協立病院栄養科◆

安心安全で、おいしく  
食べられる治療食を提供  
します。

食生活を通じて  
生活習慣病の予防  
や、健康管理のお  
手伝いをします。

多職種と協力し、  
チーム医療を行い、  
入院患者さんの栄  
養管理を行います。

一部ミキサーにかけて  
再形成しています



季節に合わせて行事食を  
作っています！

管理栄養士は献立作成  
や患者様の栄養管理を  
行っています



患者様の希望に沿って  
調理師が腕をふるっています！



経理・炊事・ハイキング



たくさんの食材を  
切っています！



調理



献立作成

～発見が、いのちを救う第一歩になる

医療現場で働くその姿はまさに！～

# ラジエーションハウス

“放射線科”



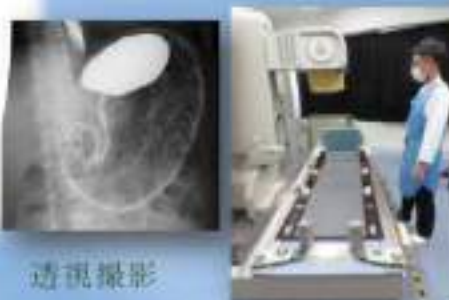
CT撮影



乳房撮影



手術室透視撮影



透視撮影



MRI撮影



血管造影撮影



一般撮影



著作権の関係により  
非表示にしております。

診療放射線技師という名前になじみがなくても、ケガ・病気で病院を訪れた時や、健康診断で出会っているかも知れません。目で見えない病を透視して撮る、病の第一発見者に。診療放射線技師は、人々と健康をつなぐ架け橋としてさまざまな場所で活躍しています。



地域の健康推進講演会

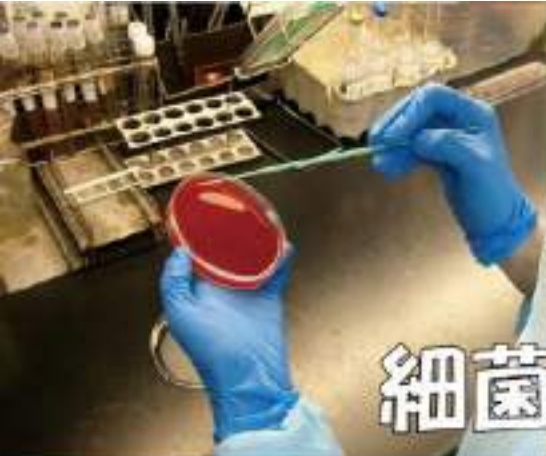


学会発表



新しい撮影技術への取り組み





## 細菌検査



## 生理検査

当院の臨床検査科では、総勢 23 名のスタッフで、常に正しい検査結果を返すことができるよう 1 人 1 人が助け合って日々の業務にあたっています。これからも臨床検査科一丸となって迅速かつ正確な結果を患者様にお届けできるよう努めていきます。



# 臨床検査科



- 細菌検査は患者さんの喀痰や尿などから病気の原因となっている菌を見つけ、どの薬が効くかを調べています。
- 生理検査は、エコーや心電図などを行っています。患者さんと接する検査でもあり、常に患者さんの立場に立って検査しています。
- 検体検査は、血液検査や輸血、尿検査を行っています。迅速かつ丁寧に結果を返すことを心がけています。



## 検体検査



ついに公開!! 協立病院 看護部

スピード解決の一部始終

初公開 エキスパートたち

# the 発熱外来



全職員の協力で



医療の使命を果たすため汗だくで対応

&

総力戦



電話も鳴り続く

看護部奮闘記!!

PCR対応総数 7,000件! 越え



新規獲得を目指す  
も 組合員増やし  
も 遂行

# 北館 2 階



病棟医長

## 総合診療病棟



病気の治療と平行して、患者様が抱える様々な困りごとを少しでも早く・たくさん解決できるよう看護していくことが目標です。

医師・理学療法士・作業療法士・言語聴覚士・退院支援看護師・医療ソーシャルワーカー・薬剤師・栄養士... みんなで力を合わせてがんばります!!



患者さんや家族の思いに寄り添い

その人らしく生きることを大切に

信頼される看護を目指します



総合病院 岡山協立病院 北3階病棟



岡山医療生活協同組合





# 緊急時に 備えて

延命治療

一緒に考えてみませんか？

大切な命  
その人らしい生き方

まずは教えて下さい あなたの気持ち、大切な人への思い

岡山協立病院 HCU

# 南2階病棟



骨折お任せ下さい



優しい病棟医長です(消化器内科)

## 骨粗鬆症リエゾンナーズ誕生！！



OLS (骨粗鬆症リエゾン  
サービス)はじめました。  
骨粗鬆症の予防・治療の  
継続をお手伝いします。

# 南3階病棟



南3階病棟は慢性期の特殊疾患病棟で  
人工呼吸器の装着や経管栄養など、介護度が高い  
寝たきりの患者様が多く入院されています。  
そのため、入院期間が長期になっています。

介護度が高いため、退院先が限られることが多く、  
多職種と連携しながら、退院支援を進めています。



寝たきりの患者様が多いので、患者様の安楽と  
スタッフの腰痛予防・緩和のため、一人ひとりの  
ベッドサイドにスライティングシートを設置し、  
体位変換やオシメ交換時にノーリフト活動を  
積極的におこなっています。

長期に入院されている患者様と、一緒に  
病院前の桜をストレッチャーで見に行きました。



新人からベテランNsまで、垣根なく相談できスタッフみんなで、  
患者様がより良く入院生活を送ることができるように、  
一人ひとりに寄り添った看護を提供しています。



## 地域包括ケア病棟



患者・家族に寄り添い、住み慣れた場所でその人らしく生活できるように退院支援をすすめ、地域に貢献します。




岡山協立病院南四階

# 手術室



患者の不安に寄り添い、安全・安心・信頼の手術看護の提供を行います。



# ひとと医療を心で つなぐ外来看護

外来は13の診療科と救急、内視鏡センターとあり、1日約400人の患者さんの診察を行っています。また、救急指定病院として、24時間体制で年間1400件（月平均116件）余りの救急車を受け入れています。安心してかかりやすい外来を目指し、各チームで協力して日々の看護を行っています。



- ①患者の生活背景を捉え、患者特性に対応した質の高い看護の提供ができる。（他職種連携）
- ②スタッフ間、他職種間のコミュニケーションを強化し安全で安心した受診ができる（思いやりのある対応を心がける）
- ③患者、職員の満足度が向上し、職員がやりがいを感じ職場づくりを目指す。



丸からも岡山協立病院  
よりお待ちしております。



組合員と協立病院の  
「架け橋」として  
笑顔でお迎えします♪



# 患者サービス課

Patient service division



～笑顔と思いやりをお届けします～

患者サービス課は、現在事務 19 名で、外来受付など日々の業務に励んでいます。明るく穏やかで心地のよい部署です。先日は職場の縄跳び大会に参加しました。体力に自信はありませんが、持ち前のチームワークで 77 回跳ぶことができました！

来院される皆さまのいちばん近くで！マスクの下でも笑顔でお迎えします。何かございましたら、いつでも気軽にお声かけください（^^）



総

# 変革

笑顔 × 調和

feat.SAITO MITOSHI

2022

# 邁進

受付・会計のことなら  
私たちに何でも  
聞いてください

医 事 課



WAKUJUNDO





岡山協立病院



地域医療連携センター



センター長

「地域連携室」「医療相談室」「入退院支援室」の3つの部署が連携して院内はもとより地域との架け橋となるよう努めています。医療連携説明会を年3回開催し、病院からの情報を発信することで、地域と情報の共有を行っています。また、多くの困難を抱えた患者さんにも3つの部署が他部署や地域とともに連携し、支援を行っています。

「はい！喜んで！」

を合言葉に様々な要望に元気に明るく対応しています！紹介に関して迅速な対応を常に心がけています！



地域連携室



・外来予約取得  
・他院との連携  
・地域訪問  
・紹介状管理

医療福祉相談室



・入院相談  
・退院調整  
・医療相談



入退院支援室



副センター長

・入院相談  
・退院調整



# 岡山協立病院 健診センター



時代に合わせた健診内容、健康づくり、運動療法などに取り組んでいます



身長体重などの  
身体測定や医師の  
診察をしています



保健指導で  
生活習慣病予防！  
写真はインボディ  
で筋肉や体脂肪を  
測定しています



もっと身近な健診へ  
もっと身近に健康を



# 岡山協立病院歯科



## ～岡山協立病院歯科 20 周年～

皆様のおかげで岡山協立病院歯科も、20周年を迎えることができました。

### ～感謝～



この7月で歯科も開設20年を迎えます。もう20年がたったのかと、今改めて感慨にふけると、いろいろなことが目に浮かびます。そして、語りつくせないほどの思い出があります。一つ一つを挙げるときがありませんが、そこには、歯科スタッフ1人1人が患者様のこと、組合員の皆様のことを思い煩っている姿があります。また、患者様や組合員の皆様からは、開設来、多くのねぎらいの言葉をかけて頂き、時に、期待を込めての叱咤激励を頂くこともありました。これらすべてが、今の歯科の成長へと繋がっていると思います。本当にありがとうございました。

そして、これまで無事に歯科を運営してこられたのも、組合員の皆様のご支援のおかげであったと感謝しております。

これからも組合員の皆様のお口の健康の回復、維持、増進を考えながら、そして、医療生協らしく患者様に寄り添いながら、次の10年を見据えて歯科医療展開を行っていきたいと考えております。今後とも何卒よろしくお願い致します。

歯科部長 伊藤 真午

## 歯だってあなたと一緒に輝きたい

皆様の健口をサポートする。

岡山協立病院歯科

## 岡山協立病院 Covid病床

Covid病床は2020年7月に新型コロナウイルス感染者が急増し、県の感染症対策本部からの病棟開設要請があり、8月にCOVID病棟が開設され勤務開始となりました。病床数は開設時4床、県内の感染者数の増加に伴い12月に10床、5月には16床に増えました。南館2階の一部をCOVID用の病床として確保しています。院内のいろいろな病棟からスタッフが集まり日々コロナの感染で入院した患者さんの支えとなるよう日々働いています。



新型コロナウイルスに感染し、身体的、精神的にも不安な状態で入院生活を送っている患者さんの日々のケアや、精神的フォローを行っています。学習会などで交流を深め日々変わっていく新型コロナウイルスに対応していきます患者さんが快適に入院生活が送れるようがんばっています。

**院内の職員、退院していった患者さん、ご家族の方からのお礼や激励のメッセージを励みにがんばっていきます！**

私たちは  
質の高い看護の提供のために  
人材育成・業務改善・  
院内はもとより  
外部や地域との連携を担い、  
日々奮闘しています！

# 岡山協立病院 看護管理室



## 看護部理念

1. 一人ひとりを大切にし、その人らしく生きることを支えます。
2. 生活背景をとらえ、患者・家族の思いに寄り添った看護を提供します。
3. 地域と連携し、信頼される看護を提供します。





〈岡山医療生活協同組合〉

# 訪問看護ステーション さくらんぼ

わたくしたちは利用者さまの  
「住み慣れた環境で住み続けたい」  
という声に寄り添い  
看護を提供させていただいています



10年～20年以上の看護経験豊かな  
看護師集団です  
チームで訪問看護にあたっています  
よろしくお願いします



生命と健康を守り豊かな暮らしの実現をめざして

わたしたち医療専門職種は  
これからも共に歩み続けます



岡山県厚生協

設立

東中央病院  
開設



1997 1998

看護士会設立 リハビリ施設

2019

東中央病院  
30周年

2022

1952

1989

栄養科・検査科・放射線科・薬剤科 設置

医療福祉相談室（医療ソーシャルワーカー：2名）

患者さんやご家族の抱える経済的・心理的・社会的な問題を解決するために支援します。お気軽にご相談ください。

栄養科（管理栄養士：1名・調理師：8名）

四季を感じられる食事の提供を心がけ、誕生日ケーキなどの行事食も提供しています。

検査科（臨床検査技師：2名）

血液検査のほか、超音波検査・コロナウィルスのPCR検査にも対応しています。

放射線科（放射線技師：1名・技師補助員：1名）

レントゲンやCTなどの画像診断を診療に活かし、よりよい医療の提供を行います。

薬剤科（薬剤師：3名）

お薬の必要性や安全性などの確認を通じて、皆さんの穏やかな暮らしを支えています。

リハビリテーション科（理学療法士：3名・作業療法士：3名・言語聴覚士：非常勤2名・事務：1名）

入院期間中だけでなく退院後も訪問リハビリテーションにて途切れることない支援を提供いたします。



岡山東中央病院 医療福祉相談室・栄養科・検査科・放射線科・薬剤科・リハビリテーション科



# 岡山東中央病院 病棟部門



岡山県衛生保健協会

患者の命の尊厳と人権を守ることに努めます。

## さくら棟



2022年4月 初めて  
新卒看護士が入りました

4Fスワッフステーション

## れもん棟



季節を感じるイベント企画

## すみれ棟

自慢のおいしい食事

歯科と連携して  
口腔ケア

東中央病院は療養型病院として、食事・排泄・清潔  
を大切に考え、温かく落ち着いた環境の中で充実し  
た生活が送れるように、他職種で連携をとり患者・  
家族を支えています。







# コープ大野辻クリニック



喜ばれています組合員さんから往診患者さんへの誕生日カード

「医療と食を融合したヘルスプロモーション推進クリニック」として2016年7月に移転開設しました。現在医師1名、看護師4名、事務4名の少数精鋭で日々外来、健診、訪問診療を頑張っています。



一致団結して組合員加入の声掛けで85人加入！



岡山コープと共同で認知症学習会も開催しました！



健康相談も生活相談までお任せ！

今後も組合員さんたちと一緒に、医療と食を通して、地域皆様への健康推進活動を広げていき、まちの保健室のように、だれもがふらっと立ち寄っていろんな相談ができるような居場所づくりをしていきたいです。

# コープみんなの診療所



2019年に設立20周年を迎えました。  
みんなのちからで立ち上げた診療所。元気なときも利用できる、そんな診療所づくりがコンセプト。  
外来診療・訪問診療・健診・発熱外来・コロナワクチン接種 など、健康をまもる取り組みをすすめています。



5月、組合員と職員の協同の取り組みとして、長岡県住集会所をお借りし、“健康チェック&なんでも相談会”を開催。コロナ禍での健康や生活への相談などお話を伺いました。



2021年からとりくんでいるSDHカンファレンス。他事業所の方の参加もお願いし、よりよい方針を探っています。



発熱外来(訪問診療の患者さんにも対応)やコロナワクチン接種も取り組んでいます。

# Coop Saidaiji Clinic



地域に愛され 29 年  
感謝の気持ちを忘れず、今できることを！



生活習慣病教室・診療所かふえ・裸まつりのボランティアなどの地域の方々との歴史



変わらず続く外來診療・訪問診療・健診の3つの柱  
コロナに対する  
発熱外来・ワクチン外来など新たな挑戦



# 世ほよう玉野診療所



**玉野診療所は昨年10周年を迎えました。**

**コロナワクチン予防接種ではワクチン接種が始まって、約6,300件近くの接種を実施し地域に貢献しました。**

**また発熱外来も行い、全職員でコロナウイルスの対応を行って来ました。**

**ワクチン4回目接種も頑張ります！**



# コープ倉田歯科



くらすタウンの強みを活かし、  
誰でもいつでもいつまでも  
安心してかけられる歯科  
医院を目指します。



初めての班会。  
緊張しましたが、  
ゆっくりお話ができ  
和やかな会になりま  
した🍎



しっかりとしたカウンセリ  
ングと半個室のプライベ  
ートな空間。感染対策も気を  
配り、安心して来て頂ける  
よう努めています。

昨年より岡山東中央  
病院と連携し、終末期  
の患者さまの口腔ケ  
アへも積極的に行っ  
ています。  
その方らしく気持ち  
よく過ごして頂く、お  
手伝いが出来たらと  
考えています。



通院が出来なくなっても  
歯科治療を諦めないで。  
住み慣れたご自宅まで、  
伺います🚗



# デイサービスセンターくらた

## 大浴場「くらた温泉」とお食事

デイくらた名物「くらた温泉」で大満足の時間をお約束します。屋食は完全手作りであったか〜いお食事を提供します！気持ちもお腹もいっぱいになりますよ！



利用者様によりそい、笑顔と楽しみ溢れるサービスを提供しています

## リハビリ機器も充実！！



## 趣味活動



## くらた農園



数え切れない出会いと生きがいが集う場所



## 120%燃焼 レクリエーション





# コープデイサービス福浜



『個別の生活目標』に沿った  
リハビリテーションをしています！

南区にある あっとホームな  
デイサービスです。  
旭川大橋を渡るとすぐです。  
少人数で過ごしやすい  
ひとりひとりが顔なじみ  
となり、和気あいあいと  
過ごされています。



岡山協立病院のリハビリスタッフが個別指導にあたっています。  
1日を通して様々なリハビリに取り組んでいます。  
リハビリのあとはマッサージチェアでゆっくりできます



デイサービス福浜で調理  
しています。暖かいものは暖かく  
手作りです。



わたくしたち職員がお待ちしています 気兼ねなくお声かけください。

野菜を育てています



# ケアプラン協立・介護の窓口

医療と介護のシームレスな連携で

退院後の生活を支援します



「ケアプラン協立・介護の窓口」はコムコム2階にあります。  
協立病院のソーシャルワーカー・何でも相談窓口と連携し  
日々介護保険の相談や申請、**退院後の介護サービスの調整**  
など、まさに「介護の窓口」的役割を果たしています。  
退院後も住み慣れた地域で安心して暮らせるよう支援させて  
いただきます。来所をお待ちしています。





お客様のみなさんにお礼申し上げます！ 総務課より

縁の下の  
ちからもち

# 総務部



金庫管理

現金  
管理  
迅速に  
対応



総務部 総務課  
何事も丁寧に対応！

サポート

総務部 総務課  
人事課 総務課 大活躍  
☆ ☆ ☆



段ボール  
お届け

段ボール  
お届け



書類  
お渡し

総務部 総務課  
大活躍  
☆ ☆ ☆



お渡し  
お渡し

総務部  
総務課

# 健康まちづくりセンター



## 健康をつくる

健康まちづくりセンターは地域のみなさんの声をいちばん近くで聞き、事業を共に考え、つくっていく部署です。



## 平和をつくる



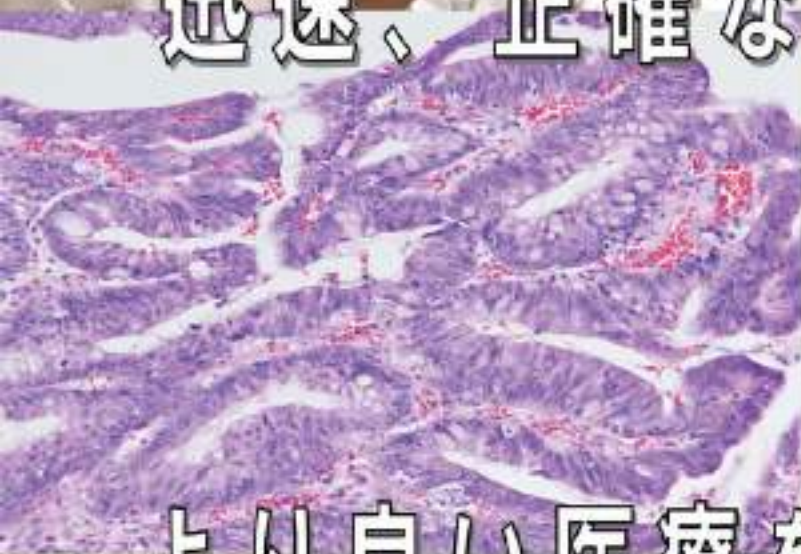
## いのち輝く 社会をつくる



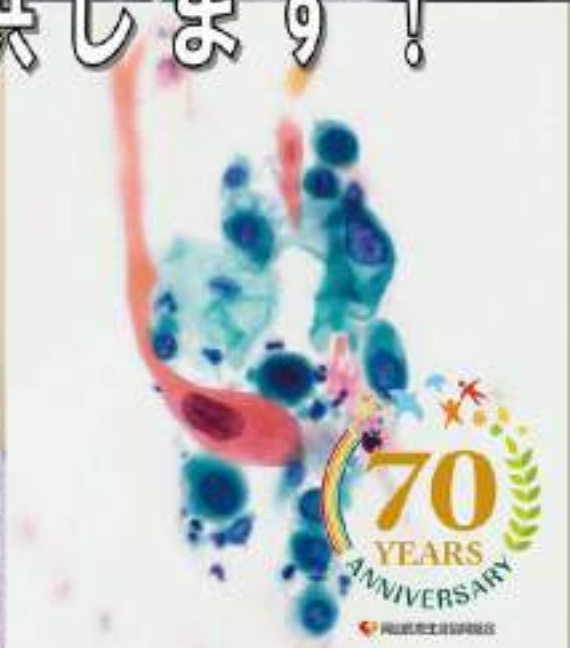
# 病理部



迅速、正確な診断を目指し



より良い医療を提供します！





## 岡山医療生協って こんなところ！

こんな素敵な人があるよ！  
こんなに素敵なもの溢れるよ！  
地域で活動する組合員と職員で  
力をあわせ、個性あふれる  
ポスターを制作しました。  
詳しくはWEBからご覧ください。



岡山医療生協 70周年

地域のみなさんと共に**70年**。  
**想**いよとどけ、この**未**来も。

 岡山医療生活協同組合



50周年を記念して10周年を祝う  
として、  
「岡山医療生活協同組合」の  
活動に、  
「岡山医療生活協同組合」の  
活動に、  
「岡山医療生活協同組合」の  
活動に、