



せいきょう 玉野診療所 だより

インフルエンザについて



渡邊看護師

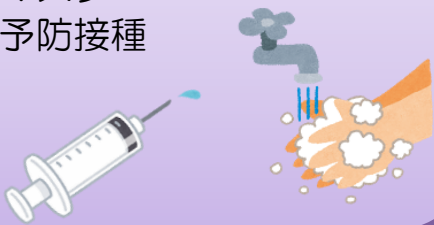
皆さんこんにちは。秋も深まり過ごしやすい季節となりました。今月はインフルエンザについてのお話です。

インフルエンザの流行はどこから？

インフルエンザの流行は児童からスタート、そこから家族内で感染伝播がおこり、やがて社会全体に広がりを見せるのが一般的です。

予防方法は？

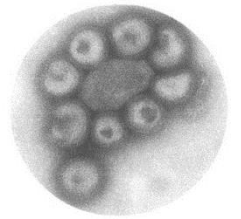
- 1.手指衛生 (手洗い、アルコール消毒)
- 2.マスク
- 3.予防接種



インフルエンザ患者からの感染は発症の1日前からあり24~48時間が最も高く、その後急に低下します

インフルエンザとは

インフルエンザウイルスによって引き起こされる疾患で、A型・B型は感染力が強く、大きな流行を起こします。典型的なインフルエンザはウイルスの感染を受けてから1~3日の短い潜伏期間を経て、38℃以上の高熱や頭痛、筋肉痛、関節痛、全身の倦怠感などの症状が突然現れ、その後咳、鼻汁などの上気道炎症状が続き、約1週間で軽快します。



玉野診療所では予約無しでインフルエンザワクチンの接種ができます。ワクチン接種をして流行に備えましょう

診療予定表

午前 8時30分~12時30分
午後 15時00分~19時00分

	月	火	水	木			金	土			
午前	谷口	谷口	谷口	3日 休診	10日 谷口	17日 光野	24日 谷口	5日 杉村	12日 代診	19日 杉村	26日 代診
午後	谷口	午後3時~5時まで 谷口	谷口	/			谷口	 玉野診療所 QRコード			

【かぜ・発熱者の方へ】

※必ず受診前に電話をお願いします！
感染予防の為に協力をお願いします

コロナウイルスワクチン接種について

3回目以降のワクチン接種間隔が3ヶ月に短縮されました。接種対象の方に接種券が発送されます。玉野診療所ではファイザー(BA4/5)ワクチンの接種となります。

予約方法:玉野市のコールセンター(TEL33-1820)又はインターネットでお願いします。



休診日 11/3(木祝)、11/6(日)、11/13(日)
11/20(日)、11/23(水祝)、11/27(日)